

Korektor termiczny Heatsetter

Modell

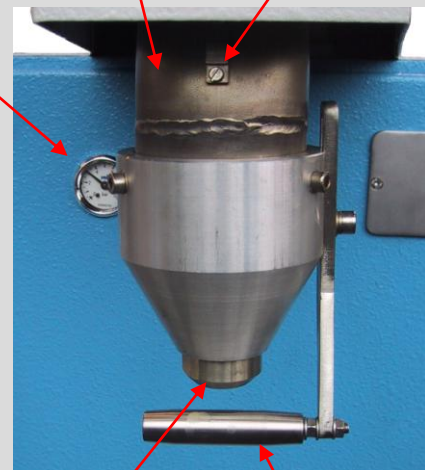
F 1



Płynnie regulowana elektroniczna kontrola temperatury
Electronic temperature control, infinitely variable

Ciśnienie pary 3 bar
Płynna regulacja ilości pary wodnej
Podawanie pary ciągle lub cykliczne
Steam pressure: 3 bar
Quantity of steam infinitely variable
Steam – fixed cycle operation or
continuous operation

Element grzewczy ze stali
nierdzewnej
Heating tube out of high quality
steel



Wymienna dysza
Changeable nozzle

Regulowana rolka
prasująca
Adjustable roll

Kółka jezdner
Movable

Kontrola stanu wody
With control of water level

LEIBROCK
Maschinenbau GmbH

www.leibrock.de



PHU LEIBROCK-POLSKA
Ul. Starorudzka 10/12
93-418 Łódź
Tel. 42 6809877
Tel/Fax 42 2506745
www.leibrock.pl

Korektor termiczny Model F 1

Urządzenie jest przeznaczone do wyrównywania i prasowania powierzchni cholewek obuwniczych poprzez nadmuch gorącego powietrza i pary wodnej.

Seryjne wyposażenie:

Elektroniczna, płynna regulacja temperatury,

Ciśnienie pary wodnej, 3 bar,

Płynna regulacja ilości pary wodnej,

Podawanie pary ciągle lub okresowe,

Wymienna dysza,

Regulowana rolka prasująca,

Kontrolka poziomu wody w pojemniku,

Maszyna przesuwana na rolkach.

Dodatkowe wyposażenie:

Przystawka umożliwiająca zamknięty obieg gorącego powietrza pozwalająca zaoszczędzić do 30% energii. Maszyna wyposażona w tę przystawkę oznakowana jest F1-L.

Dane techniczne:

F 1

Szerokość, długość, wysokość:	450x900x1420
Wymiary opakowania:	620x1000x1680
Przyłącze elektryczne:	230/400 V 50 Hz
Moc zainstalowana:	6 kW
Waga netto:	80 Kg
Waga brutto:	200 Kg (Verschlag)